



UNITELEMATICA  
LEONARDO DA VINCI

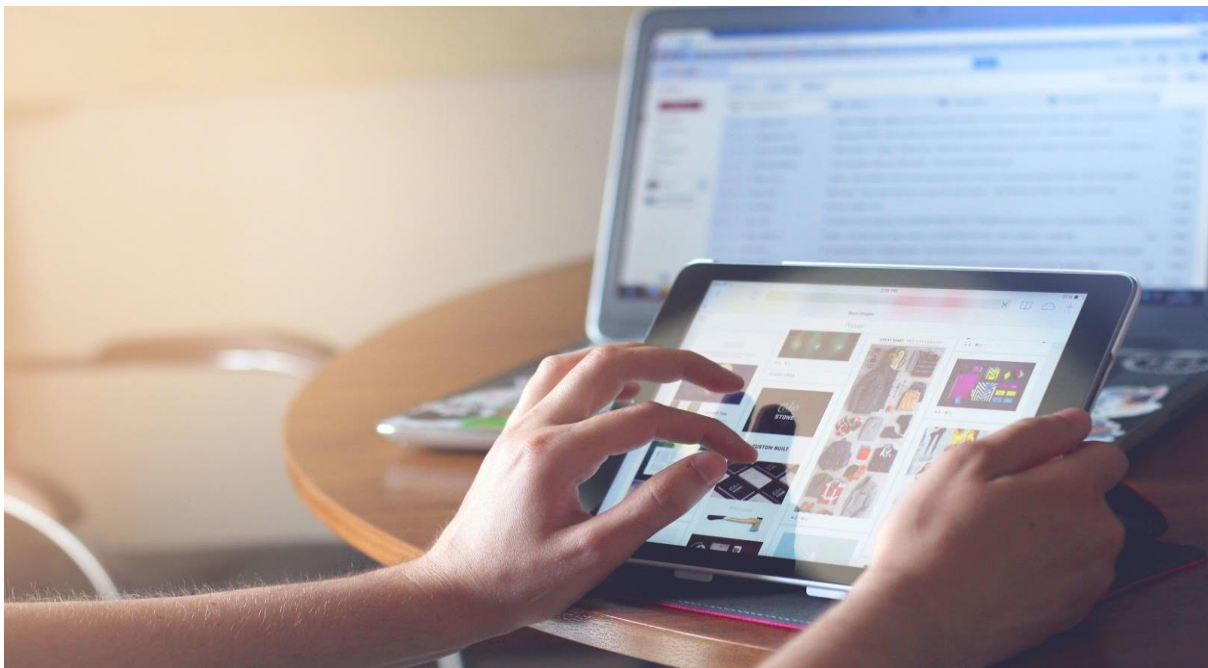
---

**PERCORSO DI STUDI LAUREA MAGISTRALE LM-59  
FACOLTA' DI SCIENZE POLITICHE  
ECONOMICHE E SOCIALI**

**Presentazione del percorso di studi Valevole per la**

**Laurea Magistrale in  
DIGITAL MARKETING E COMMUNICATION**

---



---

**- Unitelematica Leonardo da Vinci -**

Segreteria Generale: c/o accoma GmbH Baarestrasse 113/a 28, 6300 Zug, Switzerland

E-Mail: [segreteria@unitelematica.ch](mailto:segreteria@unitelematica.ch) - Registrata in Camera di Commercio, Reg. n° CHE-276.671.392

## PRESENTAZIONE UNITELEMATICA LEONARDO DA VINCI

**Unitelematica Leonardo da Vinci** è un ateneo di formazione privato, costituito a norma dell'art. 60 e segg. del Codice Civile Svizzero 28, con sede c/o accoma GmbH, Baarerstrasse 113/A, 6300 Zug, Switzerland, ed è registrato in Camera di Commercio reg. n° CHE-276.671.392.

**Unitelematica Leonardo da Vinci** riconosce il merito attraverso la certificazione, l'accreditamento e la conversione in CFU di conoscenze e competenze acquisite attraverso esperienze di studio o lavoro, applicando il principio "premiante" del "lifelong learning". Sono state sviluppate le linee guida dell'UNESCO per il riconoscimento, la convalida e l'accreditamento dei risultati dell'apprendimento non formale e informale. Facilitare la convalida e l'accreditamento (RVA) di tutti i risultati dell'apprendimento, in particolare quelli dell'apprendimento non formale e informale. Gli stati membri dell'UNESCO si sono anche impegnati a creare quadri di riconoscimento per sviluppare e migliorare i principi e i meccanismi della RVA.

**Le linee guida dell'UNESCO definiscono le principali aree di azione a livello nazionale, ovvero:**

1. l'introduzione della RVA come componente chiave di una strategia nazionale di apprendimento permanente;
2. lo sviluppo di sistemi RVA accessibili a tutti;
3. Rendere RVA parte integrante dei sistemi di istruzione e formazione;
4. Creazione di una struttura nazionale coordinata che coinvolga tutti gli stakeholder;
5. Ampliamento delle capacità del personale RVA;
6. Sviluppo di meccanismi di finanziamento sostenibile. Tutti i diplomi come diplomi professionali, bachelor, master e dottorati sono diplomi privati che non devono essere regolamentati e non appartengono alle professioni regolamentate, ma consentono di esercitare una professione regolare in Svizzera. I titoli possono essere validi ai sensi della Convenzione di Lisbona sul riconoscimento delle qualifiche relative all'istruzione superiore nella regione europea, firmata a Lisbona l'11 aprile 1997.

**"Unitelematica Leonardo da Vinci"** è una delle poche Università Private ad avere ricevuto la certificazione Internazionale **ISO 21001** per la formazione in ambito universitario privato.

La **Certificazione ISO 21001** è rilasciata a tutte le realtà formative (A livello Europeo denominate LSP Learning Service Provider) che erogano servizi nel settore dell'istruzione e della formazione non formale, ovvero attività educative professionali che si differenziano dai programmi scolastici tradizionali. Il programma è stato studiato per conferire Conoscenza, Competenza e Abilità per svolgere la futura professione. Nel caso lo studente avesse frequentato scuole paritarie o similari potrà attribuirsi dei crediti formativi tramite il riconoscimento VAE che può richiedere in segreteria o visionare nel sito, dispensandosi così dalla frequentazione delle materie di competenze già acquisite, risparmiando tempo e denaro. Si è pregati di informarsi a riguardo.



Le **Norme Iso** sono riconosciute ed organizzate da organismi nazionali di standardizzazione di **164 paesi del mondo**.

**Il titolo che acquisirai sarà riconosciuto e spendibile in tutto il mondo per merito della ISO 21001.**

**Vedi il link della certificazione:**

[https://unitelematicadavinci.ch/wp-content/uploads/2021/07/F49\\_41111585\\_web\\_v1\\_fed68f41-ede7-4a0c-a897-978540a2ccf0\\_it.pdf](https://unitelematicadavinci.ch/wp-content/uploads/2021/07/F49_41111585_web_v1_fed68f41-ede7-4a0c-a897-978540a2ccf0_it.pdf)

**- Unitelematica Leonardo da Vinci -**

Segreteria Generale: c/o accoma GmbH Baarerstrasse 113/a 28, 6300 Zug, Switzerland

E-Mail: [segreteria@unitelematica.ch](mailto:segreteria@unitelematica.ch) - Registrata in Camera di Commercio, Reg. n° CHE-276.671.392

## Validità dei titoli

Unitelematica Leonardo da Vinci è un ateneo privato riconosciuto e registrato a Zug, Svizzera. I titoli sono titoli privati professionali ambiti in ambito professionale. Il dipartimento federale dell'economia, della formazione e della ricerca svizzera è il **SEFRI**.

**Nella circolare di dicembre 2017** si riporta qui sotto alcuni punti della Comunicazione informativa:

### **Valore dei titoli di studio universitari rilasciati da istituti privati in Svizzera**

*1. In Svizzera la formazione è prevalentemente d'iniziativa pubblica, con però una rilevante presenza di scuole private. Parte di esse, destinate anzitutto a una clientela svizzera, sono integrate nel sistema pubblico al punto da beneficiare anche di finanziamenti pubblici. Altre invece sono aperte specialmente alla clientela internazionale, senza riferimento al sistema pubblico svizzero di formazione. Fra questi estremi vi sono situazioni intermedie, perfino curricula di situazione diversa offerti dalla medesima scuola.*

*5. Per quanto concerne il riconoscimento dei titoli universitari accademici rilasciati in Svizzera:*

*- ai fini dell'ammissione all'esercizio di una professione regolamentata (p.e. medicina, avvocatura, ecc.), sono le leggi federali o cantonali regolanti la professione che stabiliscono quali titoli sono riconosciuti. Di regola soltanto quelli rilasciati dalle università riconosciute secondo la legislazione federale. Rarissimi sono del resto in Svizzera i titoli finalizzati all'esercizio di professioni regolamentate rilasciati da istituzioni private (p.e. teologia).*

*- Per le professioni non regolamentate (p.e. management, giornalismo, ecc.) spetta di fatto al datore di lavoro "riconoscere" o meno il valore di un titolo di studio; significativo può essere l'accreditamento o comunque una certificazione di qualità rilasciata da enti privati generalmente riconosciuti.*

*- Ai fini del proseguimento degli studi, è l'università dove si intende proseguirli che riconosce il valore di un titolo precedente. Analogamente a quanto avviene per l'equivalenza dei titoli esteri ove non esista un accordo internazionale con il paese di provenienza, le università si basano sul parere dello Swiss ENIC, che agisce su mandato della Segreteria di Stato per la formazione, la ricerca e l'innovazione (SEFRI).*

*6. Istituzioni private d'insegnamento con sede in Svizzera, che non sono regolate dalla LPSU, possono rilasciare titoli di studio. Tuttavia tali titoli:*

*- non danno di regola alcun diritto d'accesso immediato ai fini del proseguimento degli studi nel sistema universitario (pubblico) svizzero;*

*- non sono di regola riconosciuti ai fini dell'esercizio in Svizzera di professioni regolamentate;*

*- ai fini dell'esercizio in Svizzera di professioni non regolamentate, vale il libero apprezzamento del datore di lavoro.*

*Il valore di questi titoli non è in genere protetto da accordi internazionali; spetta in ogni caso alle autorità estere riconoscerlo all'estero.*

**In conclusione, in Svizzera la ripartizione del sistema Universitario è ripartito in 2 sistemi:**

---

**- Unitelematica Leonardo da Vinci -**

Segreteria Generale: c/o accoma GmbH Baarestrasse 113/a 28, 6300 Zug, Switzerland

E-Mail: [segreteria@unitelematica.ch](mailto:segreteria@unitelematica.ch) - Registrata in Camera di Commercio, Reg. n° CHE-276.671.392

1. **Università Accreditate, che possono rilasciare percorsi per professioni regolamentate come il medico, l'avvocato, l'architetto ecc...**
2. **Università Private non accreditate che rilasciano percorsi per professioni non regolamentate.**

**Unitelematica Leonardo da Vinci appartiene alla seconda tipologia, ed è un'università privata autorizzata a rilasciare titoli dal cantone di Zug.**

I Titoli sono riconosciuti in **Europa ed in 164 stati membri del mondo** attraverso le direttive **ISO 9001 e 21001**, e secondo la **Convenzione di Lisbona** firmata dagli stati membri, **Legge 11 luglio 2002, n.148** e ai **sensi dell'art. 54 della direttiva 2005/36/CE della Unione Europea** e dell'**UNESCO** che favorisce il riconoscimento e la facilitazione nell'interscambio culturale e formativo.

Pertanto, sono spendibili per il mercato del lavoro, e nel mercato professionale.

## Orientamento internazionale

Le Facoltà prevedono programmi di studio con contenuto ad indirizzo internazionale, aprendo opportunità professionali a chi desidera affermarsi con successo in qualsiasi parte del mondo lavorativo.



---

**- Unitelematica Leonardo da Vinci -**

Segreteria Generale: c/o accoma GmbH Baarestrasse 113/a 28, 6300 Zug, Switzerland

E-Mail: [segreteria@unitelematica.ch](mailto:segreteria@unitelematica.ch) - Registrata in Camera di Commercio, Reg. n° CHE-276.671.392

## VAE ed RVA: VALIDAZIONE DELL' ESPERIENZA ACQUISITA

Trasforma la tua esperienza professionale in laurea

**Unitelematica Leonardo da Vinci adotta il sistema di accreditamento dei CFU - crediti Formativi Universitari, attraverso il sistema Unitelematica Leonardo da Vinci VAE e RVA.**

La **Valutazione VAE o RVA** si applica esclusivamente a chi possiede una pluriennale esperienza professionale nel settore lavorativo inerente alla facoltà prescelta e non desidera perdere ancora tempo per valorizzare l'esperienza professionale acquisita nel corso della vita lavorativa e trasformarla in crediti utili per abbreviare il vostro percorso accademico.

**La VAE è riconosciuta dal Consiglio d' Europa attraverso la Convenzione di Lisbona, nei seguenti paesi:**

Albania, Andorra, Armenia, Austria, Azerbaijan, Belgio, Bosnia e Erzegovina, Bulgaria, Cipro, Croazia, Danimarca, Estonia, Federazione Russa, Finlandia, Francia, Georgia, Germania, Gran Bretagna, Grecia, Irlanda, Islanda, Italia, Lettonia, Liechtenstein, Lituania, Lussemburgo, Malta, Monaco, Montenegro, Nord Macedonia, Norvegia, Paesi Bassi, Polonia, Portogallo, Repubblica Ceca, Repubblica Moldavia, Repubblica Slovacca, Romania, San Marino, Serbia, Slovenia, Spagna, Svezia, Svizzera, Turchia, Ucraina, Ungheria.

**Vedi il Link:** <https://www.coe.int/it/web/conventions/full-list/-/conventions/treaty/165/signatures> **La RVA è riconosciuta dall' UNESCO e dal Consiglio d'**

**Europa, nei seguenti paesi:**

Austria, Bahamas, Belize, Bolivia, Bulgaria, Cambodia, China, Cyprus, Cechia, Denmark, Estonia, Unione Europea, Finlandia, Gamba, Germany, Hungary, Japan, Kenya, Lao People's Democratic Republic, Latvia, Lithuania, Luxembourg, Malaysia, Malta, Mauritius, Mexico, North Macedonia, Norway, Republic of Korea, Sechelles, Slovakia, slovenia, Spain, Saint Lucia, Swaziland, Sweden, United Republic of Tanzania, Togo, Tonga, Trinidad and Tobago, Turkey, Uruguay, Venezuela, Viet Nam, Zimbabwe.

**Vedi il link:** <https://uil.unesco.org/lifelong-learning/lifelong-learning-policies>

Quindi la durata di un percorso accademico di Bachelor - Laurea Triennale; Laurea Magistrale - Master's Degree; o Dottorato di Ricerca - Ph.D - non è una durata legale, ma dipende esclusivamente dalla capacità dell'individuo e dai crediti che lo studente deve acquisire o ha già acquisito.

Nel caso del “**lifelong learning**” i crediti già acquisiti abbreviano in maniera del tutto legale la durata “normale” dei percorsi accademici.

**Unitelematica Leonardo da Vinci**, riconosce il vostro merito, percorsi professionali e di studi certificando le vostre conoscenze ed applicando il principio “premiare” della “**lifelong learning**” (l'apprendimento permanente), convertendole in **CFU, Crediti Formativi Universitari**.

**Legge applicativo della L. 92 del 28 giugno 2012 e con la Raccomandazione del Consiglio della Commissione Europea del 5.9.2012** [https://eur-lex.europa.eu/legal-content/IT/TXT/PDF/?uri=CELEX:32014H0327\(01\)&from=EN](https://eur-lex.europa.eu/legal-content/IT/TXT/PDF/?uri=CELEX:32014H0327(01)&from=EN)

---

**- Unitelematica Leonardo da Vinci -**

Segreteria Generale: c/o accoma GmbH Baarestrasse 113/a 28, 6300 Zug, Switzerland  
E-Mail: [segreteria@unitelematica.ch](mailto:segreteria@unitelematica.ch) - Registrata in Camera di Commercio, Reg. n° CHE-276.671.392



## La tua Esperienza Professionale può essere convertita la tua esperienza in crediti CFU.

Ci rivolgiamo esclusivamente a chi possiede una pluriennale esperienza professionale inerente alla facoltà prescelta, e **non desidera perdere ancora tempo** per valorizzare l'esperienza professionale acquisita nel corso della vita lavorativa ma desidera trasformarla in crediti utili per **abbreviare il suo percorso accademico**.

**Unitelematica Leonardo da Vinci** riconosce il vostro merito, certificando le vostre conoscenze e competenze, acquisite e/o maturate attraverso i vostri studi, ed esperienze lavorative professionali, accreditandole e convertendole in CFU, applicando il principio **“premiabile” della “lifelong learning”** adottato da **Svizzera, Unesco, Europa e nel Mondo**. La **VAE e RVA** tiene conto delle competenze professionali sviluppate in relazione con il contenuto del corso di laurea, affine

all'esperienza maturata. Per questa Valutazione e la conversione in CFU, dovrete richiedere in segreteria l'apposito modulo. Ogni persona ha un proprio CV di formazione e di esperienza che sarà valutato. Per questo non c'è uno standard definito di “modello”, ma è la vostra esperienza professionale e di formazione che entra in gioco e fa di ogni studente un caso differente.

**Unitelematica Leonardo da Vinci** riconosce i crediti formativi maturati attraverso la valutazione VAE ed RVA. **La RVA è riconosciuta dall'UNESCO e dal Consiglio d' Europa, che favorisce il riconoscimento e la facilitazione nell'interscambio culturale e formativo.**

**Unitelematica Leonardo da Vinci** riconosce il merito, certificando le conoscenze e competenze, acquisite e/o maturate attraverso gli studi, ed esperienze lavorative professionali, accreditandole e convertendole in CFU, applicando il principio **“premiabile” della “lifelong learning”**.

Le Linee guida dell'**UNESCO** per il riconoscimento, la convalida e l'accREDITAMENTO dei risultati dell'apprendimento non formale e informale sono state sviluppate per facilitare il **[riconoscimento, la convalida e l'accREDITAMENTO](#)** (RVA) di tutti i risultati dell'apprendimento, in particolare quelli dell'apprendimento non formale e informale. Gli Stati membri dell'**UNESCO** si sono inoltre impegnati a stabilire quadri di riconoscimento per sviluppare e migliorare i principi e i meccanismi della RVA.

**Le Linee guida dell'UNESCO definiscono le principali aree di azione a livello nazionale in termini di:**

1. stabilire la RVA come una componente chiave di una **[strategia nazionale di apprendimento permanente](#)**;
2. sviluppare sistemi RVA accessibili a tutti;
3. rendere RVA parte integrante dei sistemi di istruzione e formazione;
4. creare una struttura nazionale coordinata che coinvolga tutte le parti interessate;
5. rafforzamento delle capacità del personale RVA; 6. progettare meccanismi di finanziamento sostenibili.



---

- Unitelematica Leonardo da Vinci -

Segreteria Generale: c/o accoma GmbH Baarestrasse 113/a 28, 6300 Zug, Switzerland

E-Mail: [segreteria@unitelematica.ch](mailto:segreteria@unitelematica.ch) - Registrata in Camera di Commercio, Reg. n° CHE-276.671.392

## VAE, ISCRIZIONE, TUTORAGGIO, ASSISTENZA, ISCRIZIONE ALLA TESI E LAUREA

**Unitelematica Leonardo da Vinci** attraverso la valutazione VAE e RVA formula la propria offerta formativa.

**Unitelematica Leonardo da Vinci**, offre un servizio di tutoraggio ed assistenza allo studente che intende ottenere

un titolo professionale di studio. Attraverso l'utilizzo della propria piattaforma di studi, i materiali di studio, ed i docenti opera autonomamente al fine di aiutare lo studente attraverso un processo formativo, fino al conseguimento della Tesi o Elaborato di Ricerca, valevole per il raggiungimento del titolo finale.

## UN PERCORSO “SMART”, PENSATO PER CHI HA ESIGENZE DI TEMPO E LAVORATIVE

Il percorso è stato pensato per chi ha esigenze di tempo e di lavoro. Minimizzando non l'impegno dello studente, ma il tempo, fornendo maggiore qualità alla preparazione del percorso di studi. Si può scegliere in autonomia come gestire il proprio percorso formativo, se si desidera confrontarsi con il docente in aula, lo studente ha a disposizione 1 giornata al mese (vedere il calendario delle lezioni), contenente una sessione al mattino ed una al pomeriggio.

Nella modalità e-learning, ogni mese lo studente riceverà i materiali didattici in formato elettronico PDF, con i quali potrà studiare sullo smart phone, tablet o pc, poiché sono scaricabili. Oppure per chi preferisce potrà stamparseli e comunque potrà studiare nel tempo libero desiderato.

Lo Studente può scegliere se sostenere gli esami ogni mese in aula o in modalità On-line o in entrambi i modi, a seconda delle sue esigenze.

**Quindi scegli TU come dirigere il tuo percorso**, in aula, on line od in modalità mista a seconda delle tue esigenze.

**Nessun corso è mai stato così SMART!**

Ad aiutarti nel tuo percorso di Laurea un Tutor è a Tua disposizione per tutta la durata del percorso formativo, sia in aula che in modalità on line, sceglierai TU come e quando confrontarti con lui.

---

**- Unitelematica Leonardo da Vinci -**

Segreteria Generale: c/o accoma GmbH Baarestrasse 113/a 28, 6300 Zug, Switzerland

E-Mail: [segreteria@unitelematica.ch](mailto:segreteria@unitelematica.ch) - Registrata in Camera di Commercio, Reg. n° CHE-276.671.392

## LE FASI DELLAUREA

Te lo spieghiamo in FASI:

**1° Anno.** Inizi gli studi, acquisisci le basi per affrontare il 2° anno.

**2° Anno.** Prosegui gli studi. Sostieni gli esami e ti qualifichi per il 3° anno.

### Nel caso della Magistrale il Percorso sarà di 2 anni

**3° Anno.** Prosegui gli studi. Sostieni gli esami e ottieni in CFU necessari alla qualifica per l'ammissione alla Tesi.

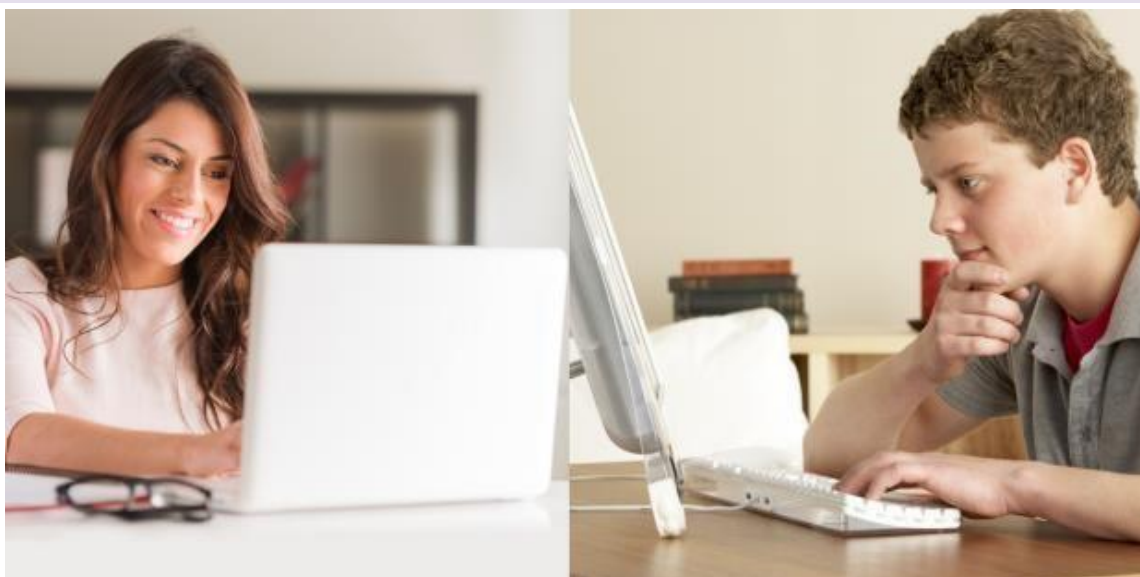
- Sei ammesso alla tesi.

- 5 mesi di preparazione della Tesi. Valutazione della Tesi da parte della Telematica Svizzera ...ed infine **la Laurea!**



**...inizi la tua Professione”**

**RICORDA CHE SE HAI CFU ACCREDITATI IL TUO PERCORSO PUO' ESSERE INFERIORE, SIA DI TEMPO CHE DI DENARO! NON PERDERE ALTRO TEMPO!**



**- Unitelematica Leonardo da Vinci -**

Segreteria Generale: c/o accoma GmbH Baarestrasse 113/a 28, 6300 Zug, Switzerland

E-Mail: [segreteria@unitelematica.ch](mailto:segreteria@unitelematica.ch) - Registrata in Camera di Commercio, Reg. n° CHE-276.671.392



## PIATTAFORMA DI STUDI E-LEARNING:

La nostra piattaforma è “SMART”, (semplice e intelligente), si studia la materia del mese in corso, ci si prepara agli esami con i Test di Autovalutazione e si prosegue fino al termine degli esami finali valevole per l'ammissione alla preparazione della tesi per conseguire la laurea.

### 1. STUDI



### 2. SOSTIENI I TEST E GLI ESAMI OGNI MESE



### 3. OTTIENI LA LAUREA

### 4. INIZI LA TUA PROFESSIONE



---

- Unitelematica Leonardo da Vinci -

Segreteria Generale: c/o accoma GmbH Baarestrasse 113/a 28, 6300 Zug, Switzerland

E-Mail: [segreteria@unitelematica.ch](mailto:segreteria@unitelematica.ch) - Registrata in Camera di Commercio, Reg. n° CHE-276.671.392

## **Percorso per le Facoltà di Lauree Magistrali valevole per il conseguimento della Laurea Magistrale in DIGITAL MARKETING E COMMUNICATION LM-59.**

### **In Aula, On line o mista**

**Tipologia:** Percorso professionale qualificante per ottenere la Laurea Magistrale

**Durata:** 2 anni (o fino ad un minimo di 6 mesi se si posseggono i requisiti, vedi successivamente)

### **Titolo Rilasciato:**

**Master's Degree (Dottore o Dottoressa Magistrale) in Digital Marketing e Communication.** Attraverso il nostro Tutoraggio e nei tempi stabiliti di studi, si può raggiungere i sufficienti crediti per qualificarsi alla iscrizione della Tesi, e ad esito positivo si consegue il rilascio del titolo della Laurea.

### **Obiettivi del Corso di Laurea Magistrale:**

Il Corso laurea Magistrale in Digital Marketing e Communication ha come obiettivo la formazione culturale, scientifica e applicativa di una figura professionale nell'ambito delle lauree Magistrali in Culture Digitali e della Comunicazione, ha l'obiettivo di sviluppare capacità di comprensione delle logiche, teorie e pratiche di progettazione organizzativa. Il Corso si propone di fornire una panoramica professionale, affrontando i temi delle principali teorie organizzative, importanti per molte organizzazioni, come la gestione dei processi legati alla progettazione e il cambiamento.

### **Sbocchi professionali:**

Il percorso Magistrale in Digital Marketing e Communication consente la prosecuzione, senza debiti formativi, verso il proseguo con il nostro ateneo verso i percorsi di Dottorato, tuttavia, i laureati Magistrali risulteranno formati per svolgere la privata professione...

L'acquisizione delle competenze è verificata e valutata, per ciascun insegnamento, per mezzo di verifiche scritte, modalità mista e in aula.

**Classe: LM77**

**CFU: 120**

---

**- Unitelematica Leonardo da Vinci -**

Segreteria Generale: c/o accoma GmbH Baarestrasse 113/a 28, 6300 Zug, Switzerland  
E-Mail: [segreteria@unitelematica.ch](mailto:segreteria@unitelematica.ch) - Registrata in Camera di Commercio, Reg. n° CHE-276.671.392

## PERCORSO DI STUDI

Accanto alle materie sono espressi i CFU, perché lo studente possa comprendere, il valore dei crediti formativi che gli saranno accreditati al fine dell'ammissione al percorso di Laurea Magistrale.

### 1° ANNO – 60 CFU

1. **SOCIOLOGIA DELLA COMUNICAZIONE – 8 CFU**
2. **BUSINESS PLANNING E START UP DELLE IMPRESE MULTIMEDIALI – 8 CFU**
3. **WEB MARKETING E COMUNICAZIONE DIGITALE – 8 CFU**
4. **ANALISI DEL SOCIAL NETWORK – 8 CFU**
5. **SOCIAL MEDIA MARKETING: BRAND AWARENESS E CONTENT MARKETING – 8 CFU**
6. **LA PUBBLICITA' – 8 CFU**
7. **GRAMMATICA INGLESE 1° PARTE – 6 CFU**
8. **GRAMMATICA FRANCESE, O SPAGNOLO O TEDESCO 1° PARTE – 6 CFU**

**AL TERMINE SI DOVRA' SOSTENERE L' ESAME PER L' AMMISSIONE AL 2° ANNO – 8 CFU**

Lo studente può decidere se frequentare in aula, on line o mista. I Test di Autovalutazione e gli esami si sostengono on line.

**Esami:** Dovrà sostenere 1 esame ogni mese.

**Aula:** Lo studente può accedere tramite prenotazione il posto in aula per confrontarsi con il docente. L'aula sarà aperta dalle 9.30 alle 13.00 e dalle 14.00 alle 17.30.

**(Chiedere sempre orario e calendario in segreteria)**

**Online:** Lo studente dovrà studiare la Materia in corso e sostenere 1 esame al mese. Per proseguire alla materia successiva lo studente dovrà avere superato l'esame della materia precedente.

## **2° ANNO – 60 CFU**

**9. LA COMUNICAZIONE D'IMPRESA: LE PROMOZIONI, LE SPONSORIZZAZIONI – 8 CFU**

**10. IL PIANO DI COMUNICAZIONE – 8 CFU**

**11. IL MARKETING INTEGRATO – 10 CFU**

**12. IL MARKETING RIVOLTO AL CLIENTE– 10 CFU**

**13. CUSTOMER ENGAGEMENT– 8 CFU**

**14. GRAMMATICA INGLESE 2° PARTE – 8 CFU**

**15. GRAMMATICA FRANCESE, O SPAGNOLO O TEDESCO 1° PARTE – 6 CFU**

**ESAME FINALE, FINE 2° ANNO VALEVOLE PER L'AMMISSIONE ALLA TESI – 8 CFU**

- **ISCRIZIONE ALLA TESI**

- Per chi si iscrive entro novembre terminerà con la tesi a maggio

- Per chi si iscrive a maggio terminerà a novembre

- **VALUTAZIONE DELLA TESI**

- **CONSEGNA DELLA LAUREA DOPO 30 GIORNI CIRCA NELLA CERIMONIA DI CELEBRAZIONE DELLA CONSEGNA DELLE LAUREE**

Lo studente può decidere se frequentare in aula, on line o mista. I Test di Autovalutazione e gli esami si sostengono on line.

**Esami:** Dovrà sostenere 1 esame ogni mese,

**Aula:** Lo studente può accedere tramite prenotazione il posto in aula per confrontarsi con il docente. L'aula sarà aperta dalle 9.30 alle 13.00 e dalle 14.00 alle 17.30.

**(Chiedere sempre orario e calendario in segreteria)**

**Online:** Lo studente dovrà studiare la Materia in corso e sostenere 1 esame ogni mese. Per proseguire alla materia successiva lo studente dovrà avere superato l'esame della materia precedente.

**La Tesi Definitiva dovrà essere inviata corretta alla segreteria entro e non oltre il 20 del mese precedente alla sessione di laurea.**

---

**- Unitelematica Leonardo da Vinci -**

Segreteria Generale: c/o accoma GmbH Baarestrasse 113/a 28, 6300 Zug, Switzerland

E-Mail: [segreteria@unitelematica.ch](mailto:segreteria@unitelematica.ch) - Registrata in Camera di Commercio, Reg. n° CHE-276.671.392